

L'ASSOCIAZIONE CULTURALE "DISANIMA PIANO"
presenta:



DIS ANIMA PIANO

IV EDIZIONE - 2017

EMOZIONARTI

MUSICA ARTE LETTERATURA POESIA TEATRO FOTOGRAFIA CUCINA

Tre giorni di
musica, arte, teatro, fotografia e cucina

7 - 8 - 9 SETTEMBRE

GIARDINO DI CASA SCALORI

VIA CHIASSI 10 / MANTOVA



MANTOVA CITTÀ D'ARTE E DI CULTURA



“Disanima Piano” - edizione 2016

“La musica è una macchina per sopprimere il tempo” (Claude Lévi Strauss)

EMOZIONARTI

DISANIMA PIANO e' un' Associazione Culturale "no profit" costituita da un team di amanti delle arti attiva principalmente nell'ambito musicale, ma che spazia tra eventi di teatro, satira, fotografia, arte figurativa ed enogastronomia. Oltre al festival di settembre, si tengono durante l'anno, in diversi siti, spettacoli riservati ad Aderenti Sostenitori dell'associazione, enti e aziende sponsor.

Le parole che ci guidano, fonte di ispirazione delle nostre scelte, sono:

“EMOZIONARE - EMOZIONARCI”

Al termine di ogni spettacolo pomeridiano seguirà un buffet

PER ASSOCIARSI

Diventando “Aderente Sostenitore” si ha facoltà di partecipare a tutte le attività associative organizzate nel corso dell’anno (concerti e altri eventi dedicati). Sono inoltre previste sconti sul materiale degli artisti (cd, libri, etc). Essendo un sostegno all’associazione, il contributo è libero partendo dalla quota minima annuale di trenta euro.

L’iscrizione può essere effettuata:

- di persona, prima degli eventi;
- tramite il sito **www.disanimapiano.com**, compilando il form o inviando il modulo compilato all’indirizzo: **alessandra.disanima@gmail.com**;
- contattando la segreteria al **338 49 47 909**.

PER LE AZIENDE

Le aziende possono beneficiare di un ritorno pubblicitario sostenendo uno o più eventi nel Giardino di Casa Scalori o presso altri luoghi durante l’anno. A titolo esemplificativo, si possono prevedere una o più proposte:

- logo aziendale veicolato tramite migliaia di copie della brochure cartacea e per un anno sul sito, in dimensioni diversificate;
- esposizione di “roll up” pubblicitario presso il luogo dello spettacolo;
- gadget, esposizione articoli o altre specificità da concordare.

Contattando la segreteria al numero **338 49 47 909**, è possibile fissare un appuntamento allo scopo di stabilire la formula più calzante dal punto di vista dell’immagine, valorizzazione del marchio, esigenze e natura dell’azienda.

Giovedì 7 settembre, ore 17.30

INAUGURAZIONE

LA DUAL BAND

“La Dual Band Music Circus”

Disegnato nello stile di “polifonia umoristica”, un viaggio attraverso le epoche, paesi europei (ma non solo), umori e stili: un mélange sapiente di sketch, classici della canzone e musiche originali. Sul palcoscenico una pianista e cantanti-attori che recitano e cantano in tutte le lingue e anche nella “superlingua” delle voci che imitano strumenti musicali.

Benedetta Borciani
Lorenzo Bonomi
Lucrezia Piazzolla
Beniamino Borciani
Federica Zoppis al pianoforte



INGRESSO GRATUITO - E' POSSIBILE ADERIRE ALL'ASSOCIAZIONE IN LOCO

IN CASO DI MALTEMPO, L'EVENTO SI TERRA' PRESSO L'AUDITORIUM MAMU DI LARGO PRADELLA 1/B

Giovedì 7 settembre, ore 17.30

INAUGURAZIONE

DUE FOTOGRAFE INTERPRETANO LA MUSICA

Esposizione permanente degli scatti di
Marta Buso (Venezia) e Francesca Maccari (Mantova)



Marta Buso



Francesca Maccari

**AZZALI
GIOIELLERIA
1881**

Esposizione in giardino di orologi Longines

Giovedì 7 settembre, ore 21.15

LA RAPPRESENTANTE DI LISTA

Live

Strambo, oltreilgenere, pop, popolare: tristezza, rabbia, felicità

Veronica Lucchesi - voce

Dario Mangiaracina - guitalele, chitarra, fisarmonica, sassofono, voce

Enrico Lupi - tastiera, synth, tromba

Marta Cannuscio - batteria, voce

Erika Lucchesi - sassofono, percussioni, voce



AEDIFICARE

Aprirà il concerto Ottavia Brown

INGRESSO GRATUITO - E' POSSIBILE ADERIRE ALL'ASSOCIAZIONE IN LOCO

IN CASO DI MALTEMPO, L'EVENTO SI TERRA' PRESSO L'AUDITORIUM MAMU DI LARGO PRADELLA 1/B

Venerdì 8 settembre, ore 17.30

CORIMÉ

“Mediterraneo d'autore”

Avvolgenti melodie pop cantautorali, piglio etnico, arrangiamenti trascinanti e corposi, senza mai dimenticare la tradizione siciliana, in un amalgama tra stimoli nuovi e volontà di esplorare. Profumi, aromi, inquietudini e sentimenti, che danno vita alle immagini ripercorse nei diversi brani.

Maurizio Giannone - voce, percussioni, fiati etnici

Roberto Giannone - voce, chitarra, percussioni

Davide Dejana - basso elettrico

Daniela Savoldi - violoncello



AEDIFICARE

INGRESSO GRATUITO - E' POSSIBILE ADERIRE ALL'ASSOCIAZIONE IN LOCO

IN CASO DI MALTEMPO, L'EVENTO SI TERRA' PRESSO L'AUDITORIUM MAMU DI LARGO PRADELLA 1/B

Venerdì 8 settembre, ore 18.45

Buffet a sorpresa

Pomì è il primo marchio del settore alimentare a ottenere l'accordo con Legambiente per l'Etichetta per il clima.

L'azienda investe da sempre in un sistema di coltivazione, produzione e confezionamento che ha come obiettivi il risparmio idrico e l'assoluta salubrità del cibo, garantendo elevati livelli di qualità e sicurezza, sia per la forza lavoro sia per l'ambiente.

Pomì aderisce al programma nazionale per la valutazione dell'impronta ambientale finalizzata al calcolo delle emissioni di gas ad effetto serra associate al ciclo di vita del prodotto.

E' inoltre certificata "Social Footprint" per la valutazione dell'impronta sociale di un prodotto lungo tutta la filiera, dalla coltivazione alla distribuzione fino allo smaltimento dell'imballo.

Salute, rispetto, legalità, relazioni durature.

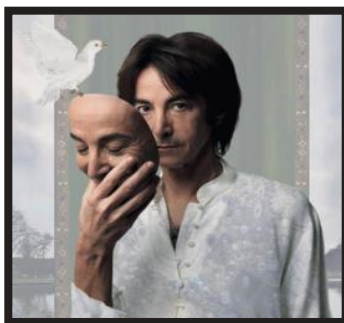
The logo for Pomì, featuring the word "Pomì" in a bold, red, serif font. The letter "i" has a small green leaf-like shape above it, and the letter "ò" has a small green leaf-like shape above it.

Venerdì 8 settembre, ore 21.15

ALBERTO FORTIS

“Con te in tour”

Pianista e cantautore, è uno dei più importanti artisti della scena musicale italiana degli ultimi decenni. Milano e Vincenzo, Il duomo di notte, La sedia di lillà, fino ad arrivare all'ultimo "Con te", una carriera di grande successo che può vantare un disco di platino e due d'oro per un milione e mezzo circa di copie vendute.



Pomi

ADERENTI SOSTENITORI: INGRESSO GRATUITO, PRENOTANDO AL 338 49 47 909

PUBBLICO: 15 EURO FINO AD ESAURIMENTO POSTI, PRENOTANDO AL 338 49 47 909

IN CASO DI MALTEMPO, L'EVENTO SI TERRA' PRESSO L'AUDITORIUM MAMU DI LARGO PRADELLA 1/B

Sabato 9 settembre, ore 17.30

FABRIZIO CASALINO
“Pochi, maledetti e subito”

Molti lo ricorderanno per i suoi personaggi Giginho, Mario Biondi, Gianluca Grignani fino al cardinale Bagnasco e le partecipazioni a numerose trasmissioni televisive come Colorado Cafè e Mai dire martedì. Comico, ma anche eccellente cantante e chitarrista, proporrà una stand up comedy dal ritmo incalzante: parole e musica si alternano seguendo un flusso continuo, dal monologo alla canzone, da una tematica all'altra, con sottile ironia. “Cosa vuol dire essere padre oggi?”, “Chi ha scritto la canzone d’amore più bella degli ultimi vent’anni e perché contiene una maledizione?”




SIGLACOM
cultura

INGRESSO GRATUITO - E' POSSIBILE ADERIRE ALL'ASSOCIAZIONE IN LOCO

Sabato 9 settembre, ore 21.15

COMPAGNIA TEATRALE NANDO E MAILA *“Sconcerto d’amore”*

Una coppia di artisti: musicista eclettico lui, attrice-acrobata lei, eternamente in disaccordo sul palcoscenico come nella vita. Una struttura autoportante sulla quale sono appesi trapezio e tessuti aerei, in una imprevedibile orchestra di strumenti dove i pali della struttura diventano batteria, arpa, contrabbasso o violoncello che assieme a tromba, fisarmonica o chitarra elettrica, creano un’atmosfera magica e un insolito mondo sonoro.



 **Progesa**[®]
Management Consulting | Business Advisory | Corporate Finance

INGRESSO GRATUITO - E' POSSIBILE ADERIRE ALL'ASSOCIAZIONE IN LOCO



Chi ha fiducia
nelle nostre
emozioni

Partner istituzionali



MANTOVA CITTÀ D'ARTE E DI CULTURA



Chi ha fiducia
nelle nostre
emozioni

Partner





Chi ha fiducia
nelle nostre
emozioni

Partner

1881
AZZALI
GIOIELLERIA

Mantova
Piazza Marconi, 4 tel. 0376 324 287
Portici Broletto, 18 tel. 0376 244 978
info@azzali1881.com
www.azzali1881.com

MB Mineral
Drinks

DF2000.it

Senza minimi, senza limiti...

 +  = 

GRAFICA - STAMPA - ALLESTIMENTI - MULTIMEDIA - INSEGNE
MARKETING - GADGET - ABBIGLIAMENTO PERSONALIZZATO

V.le Virgilio, 12 - Suzzara (MN)
T +39 0576 531060
F +39 0576 509126
M +39 349 3446110
Info@df2000.it

 **15**
ANNIVERSARIO
2000-2015

 **800 433 233**

Guernelli Pianoforti



Chi ha fiducia
nelle nostre
emozioni

Partner





Chi ha fiducia
nelle nostre
emozioni

Partner





Chi ha fiducia
nelle nostre
emozioni

Partner





Chi ha fiducia
nelle nostre
emozioni

Partner





DIS ANIMA PIANO 2017

ASSOCIAZIONE CULTURALE DISANIMA PIANO

Via Mazzini, 23 - 46100 Mantova

C.F. e P.IVA 02491110207

IBAN: IT93 G035 8901 6000 1057 0666 554

cell. 338 49 47 909

www.disanimapiano.com

info.disanima.piano@gmail.com

EMOZIONARTI